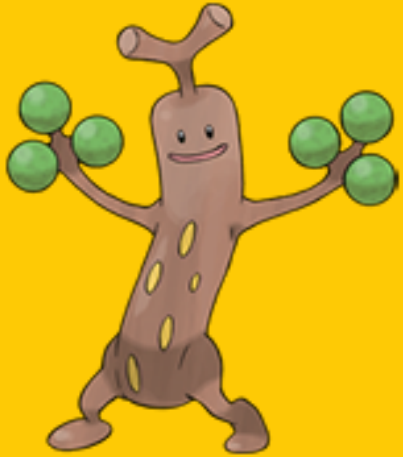




Aventura
Pokémon



PALABRAS PROHIBIDAS

- árbol
- ramas
- SUDOWOODO

Prefiere utilizar
adjetivos calificativos
para describir al
Pokémon como:
pequeño, alargado,
peludo, de cola
alargada, con ojos
rojos, entre otros.



PALABRAS PROHIBIDAS

- conejo
- huevo
- AZUMARILL

Prefiere utilizar
adjetivos calificativos
para describir al
Pokémon como:
pequeño, alargado,
peludo, de cola alargada,
con ojos rojos, entre
otros.



PALABRAS PROHIBIDAS

- mono
- sonrisa
- AIPOM

Prefiere utilizar
adjetivos calificativos
para describir al
Pokémon como:
pequeño, alargado,
peludo, de cola
alargada, con ojos
rojos, entre otros.



PALABRAS PROHIBIDAS

- perro
- fuego
- GROWLITHE

Prefiere utilizar
adjetivos calificativos
para describir al
Pokémon como:
pequeño, alargado,
peludo, de cola
alargada, con ojos
rojos, entre otros.



PALABRAS PROHIBIDAS

- fuego
- volcán
- **QUILAVA**

Prefiere utilizar
adjetivos calificativos
para describir al
Pokémon como:
pequeño, alargado,
peludo, de cola
alargada, con ojos
rojos, entre otros.



PALABRAS PROHIBIDAS

- huevo
- cascarón
- **TOGEPI**

Prefiere utilizar
adjetivos calificativos
para describir al
Pokémon como:
pequeño, alargado,
peludo, de cola
alargada, con ojos
rojos, entre otros.



PALABRAS PROHIBIDAS

- oveja
- electricidad
- **MAREEP**

Prefiere utilizar
adjetivos calificativos
para describir al
Pokémon como:
pequeño, alargado,
peludo, de cola
alargada, con ojos
rojos, entre otros.



PALABRAS PROHIBIDAS

- flor
- planta
- **SUNFLORA**

Prefiere utilizar
adjetivos calificativos
para describir al
Pokémon como:
pequeño, alargado,
peludo, de cola
alargada, con ojos
rojos, entre otros.



PALABRAS PROHIBIDAS

- bola
- veneno
- GASTLY

Prefiere utilizar
adjetivos calificativos
para describir al
Pokémon como:
pequeño, alargado,
peludo, de cola
alargada, con ojos
rojos, entre otros.



PALABRAS PROHIBIDAS

- dragón
- cascabel
- DRAGONAIR

Prefiere utilizar
adjetivos calificativos
para describir al
Pokémon como:
pequeño, alargado,
peludo, de cola
alargada, con ojos
rojos, entre otros.



PALABRAS PROHIBIDAS

- dragón
- alas
- DRAGONITE

Prefiere utilizar
adjetivos calificativos
para describir al
Pokémon como:
pequeño, alargado,
peludo, de cola
alargada, con ojos
rojos, entre otros.



PALABRAS PROHIBIDAS

- hoja
- planta
- CHIKORITA

Prefiere utilizar
adjetivos calificativos
para describir al
Pokémon como:
pequeño, alargado,
peludo, de cola
alargada, con ojos
rojos, entre otros.



PALABRAS PROHIBIDAS

- zorro
- llama
- FLAREON

Prefiere utilizar
adjetivos calificativos
para describir al
Pokémon como:
pequeño, alargado,
peludo, de cola
alargada, con ojos
rojos, entre otros.



PALABRAS PROHIBIDAS

- pájaro
- fuego
- MOLTRES

Prefiere utilizar
adjetivos calificativos
para describir al
Pokémon como:
pequeño, alargado,
peludo, de cola
alargada, con ojos
rojos, entre otros.



PALABRAS PROHIBIDAS

- gato
- poderes psíquicos
- MEW

Prefiere utilizar
adjetivos calificativos
para describir al
Pokémon como:
pequeño, alargado,
peludo, de cola
alargada, con ojos
rojos, entre otros.



PALABRAS PROHIBIDAS

- cocodrilo
- océano
- TOTODILE

Prefiere utilizar
adjetivos calificativos
para describir al
Pokémon como:
pequeño, alargado,
peludo, de cola
alargada, con ojos
rojos, entre otros.



PALABRAS PROHIBIDAS

- molusco
- caparazón
- OMANYTE

Prefiere utilizar
adjetivos calificativos
para describir al
Pokémon como:
pequeño, alargado,
peludo, de cola
alargada, con ojos
rojos, entre otros.



PALABRAS PROHIBIDAS

- zorro
- perro
- EEVEE

Prefiere utilizar
adjetivos calificativos
para describir al
Pokémon como:
pequeño, alargado,
peludo, de cola
alargada, con ojos
rojos, entre otros.



PALABRAS PROHIBIDAS

- caparazón
- criatura marina
- LAPRAS

Prefiere utilizar
adjetivos calificativos
para describir al
Pokémon como:
pequeño, alargado,
peludo, de cola
alargada, con ojos
rojos, entre otros.



PALABRAS PROHIBIDAS

- pájaro
- ala
- ARTICUNO

Prefiere utilizar
adjetivos calificativos
para describir al
Pokémon como:
pequeño, alargado,
peludo, de cola
alargada, con ojos
rojos, entre otros.



PALABRAS PROHIBIDAS

- zorro
- electricidad
- JOLTEON

Prefiere utilizar
adjetivos calificativos
para describir al
Pokémon como:
pequeño, alargado,
peludo, de cola
alargada, con ojos
rojos, entre otros.



PALABRAS PROHIBIDAS

- pez
- criatura marina
- VAPOREON

Prefiere utilizar
adjetivos calificativos
para describir al
Pokémon como:
pequeño, alargado,
peludo, de cola
alargada, con ojos
rojos, entre otros.



PALABRAS PROHIBIDAS

- Pez
- océano
- GOLDEEN

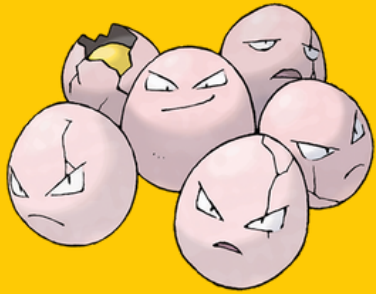
Prefiere utilizar
adjetivos calificativos
para describir al
Pokémon como:
pequeño, alargado,
peludo, de cola
alargada, con ojos
rojos, entre otros.



PALABRAS PROHIBIDAS

- Dinosaurio
- Hueso
- CUBONE

Prefiere utilizar
adjetivos calificativos
para describir al
Pokémon como:
pequeño, alargado,
peludo, de cola
alargada, con ojos
rojos, entre otros.



PALABRAS PROHIBIDAS

- huevo
- cascarón
- EXEGGCUTE

Prefiere utilizar
adjetivos calificativos
para describir al
Pokémon como:
pequeño, alargado,
peludo, de cola
alargada, con ojos
rojos, entre otros.



PALABRAS PROHIBIDAS

- planta
- hojas
- WEEPINBELL

Prefiere utilizar
adjetivos calificativos
para describir al
Pokémon como:
pequeño, alargado,
peludo, de cola
alargada, con ojos
rojos, entre otros.



PALABRAS PROHIBIDAS

- serpiente
- veneno
- EKANS

Prefiere utilizar
adjetivos calificativos
para describir al
Pokémon como:
pequeño, alargado,
peludo, de cola
alargada, con ojos
rojos, entre otros.



PALABRAS PROHIBIDAS

- cangrejo
- caparazón
- KRABBY

Prefiere utilizar
adjetivos calificativos
para describir al
Pokémon como:
pequeño, alargado,
peludo, de cola
alargada, con ojos
rojos, entre otros.



PALABRAS PROHIBIDAS

- roca
- tierra
- GEODUDE

Prefiere utilizar
adjetivos calificativos
para describir al
Pokémon como:
pequeño, alargado,
peludo, de cola
alargada, con ojos
rojos, entre otros.



PALABRAS PROHIBIDAS

- Caballo
- Fuego
- PONYTA

Prefiere utilizar
adjetivos calificativos
para describir al
Pokémon como:
pequeño, alargado,
peludo, de cola
alargada, con ojos
rojos, entre otros.



PALABRAS PROHIBIDAS

- foca
- león marino
- DEWGONG

Prefiere utilizar
adjetivos calificativos
para describir al
Pokémon como:
pequeño, alargado,
peludo, de cola
alargada, con ojos
rojos, entre otros.



PALABRAS PROHIBIDAS

- concha
- caparazón
- CLOYSTER

Prefiere utilizar
adjetivos calificativos
para describir al
Pokémon como:
pequeño, alargado,
peludo, de cola
alargada, con ojos
rojos, entre otros.



PALABRAS PROHIBIDAS

- perla
- concha
- CLAMPERL

Prefiere utilizar
adjetivos calificativos
para describir al
Pokémon como:
pequeño, alargado,
peludo, de cola
alargada, con ojos
rojos, entre otros.



PALABRAS PROHIBIDAS

- zorro
- fuego
- NINETALES

Prefiere utilizar
adjetivos calificativos
para describir al
Pokémon como:
pequeño, alargado,
peludo, de cola
alargada, con ojos
rojos, entre otros.



PALABRAS PROHIBIDAS

- gato
- felino
- PERSIAN

Prefiere utilizar
adjetivos calificativos
para describir al
Pokémon como:
pequeño, alargado,
peludo, de cola
alargada, con ojos
rojos, entre otros.



PALABRAS PROHIBIDAS

- rana
- sapo
- POLITOED

Prefiere utilizar
adjetivos calificativos
para describir al
Pokémon como:
pequeño, alargado,
peludo, de cola
alargada, con ojos
rojos, entre otros.



PALABRAS PROHIBIDAS

- conejo
- globo
- WIGGLYTUFF

Prefiere utilizar
adjetivos calificativos
para describir al
Pokémon como:
pequeño, alargado,
peludo, de cola
alargada, con ojos
rojos, entre otros.



PALABRAS PROHIBIDAS

- gato
- felino
- MEOWTH

Prefiere utilizar
adjetivos calificativos
para describir al
Pokémon como:
pequeño, alargado,
peludo, de cola
alargada, con ojos
rojos, entre otros.



PALABRAS PROHIBIDAS

- pato
- garras
- GOLDUCK

Prefiere utilizar
adjetivos calificativos
para describir al
Pokémon como:
pequeño, alargado,
peludo, de cola
alargada, con ojos
rojos, entre otros.



PALABRAS PROHIBIDAS

- pato
- cebollín
- FARFETCH'D

Prefiere utilizar
adjetivos calificativos
para describir al
Pokémon como:
pequeño, alargado,
peludo, de cola
alargada, con ojos
rojos, entre otros.



PALABRAS PROHIBIDAS

- rinoceronte
- veneno
- NIDORINA

Prefiere utilizar
adjetivos calificativos
para describir al
Pokémon como:
pequeño, alargado,
peludo, de cola
alargada, con ojos
rojos, entre otros.



PALABRAS PROHIBIDAS

- armadillo
- arena
- SANDSHREW

Prefiere utilizar
adjetivos calificativos
para describir al
Pokémon como:
pequeño, alargado,
peludo, de cola
alargada, con ojos
rojos, entre otros.



PALABRAS PROHIBIDAS

- abeja
- insecto
- BEEDRILL

Prefiere utilizar
adjetivos calificativos
para describir al
Pokémon como:
pequeño, alargado,
peludo, de cola
alargada, con ojos
rojos, entre otros.



PALABRAS PROHIBIDAS

- flor
- hojas
- IVYSAUR

Prefiere utilizar
adjetivos calificativos
para describir al
Pokémon como:
pequeño, alargado,
peludo, de cola
alargada, con ojos
rojos, entre otros.



PALABRAS PROHIBIDAS

- ratón
- electricidad
- PIKACHU

Prefiere utilizar
adjetivos calificativos
para describir al
Pokémon como:
pequeño, alargado,
peludo, de cola
alargada, con ojos
rojos, entre otros.



PALABRAS PROHIBIDAS

- ratón
- roedor
- RATICATE

Prefiere utilizar
adjetivos calificativos
para describir al
Pokémon como:
pequeño, alargado,
peludo, de cola
alargada, con ojos
rojos, entre otros.



PALABRAS PROHIBIDAS

- fuego
- dinosaurio
- CHARMANDER

Prefiere utilizar
adjetivos calificativos
para describir al
Pokémon como:
pequeño, alargado,
peludo, de cola
alargada, con ojos
rojos, entre otros.



PALABRAS PROHIBIDAS

- tortuga
- caparazón
- SQUIRTLE

Prefiere utilizar
adjetivos calificativos
para describir al
Pokémon como:
pequeño, alargado,
peludo, de cola
alargada, con ojos
rojos, entre otros.



PALABRAS PROHIBIDAS

- dinosaurio
- armadura
- KANGASKHAN

Prefiere utilizar
adjetivos calificativos
para describir al
Pokémon como:
pequeño, alargado,
peludo, de cola
alargada, con ojos
rojos, entre otros.



PALABRAS PROHIBIDAS

- caballito de mar
- océano
- SEADRA

Prefiere utilizar
adjetivos calificativos
para describir al
Pokémon como:
pequeño, alargado,
peludo, de cola
alargada, con ojos
rojos, entre otros.



PALABRAS PROHIBIDAS

- dragón
- criatura marina
- GYARADOS

Prefiere utilizar
adjetivos calificativos
para describir al
Pokémon como:
pequeño, alargado,
peludo, de cola
alargada, con ojos
rojos, entre otros.



PALABRAS PROHIBIDAS

- monstruo
- lodo
- GRIMER

Prefiere utilizar
adjetivos calificativos
para describir al
Pokémon como:
pequeño, alargado,
peludo, de cola
alargada, con ojos
rojos, entre otros.



PALABRAS PROHIBIDAS

- flor
- planta
- MEGANIUM

Prefiere utilizar
adjetivos calificativos
para describir al
Pokémon como:
pequeño, alargado,
peludo, de cola
alargada, con ojos
rojos, entre otros.



PALABRAS PROHIBIDAS

- insecto
- alas
- LEDIAN

Prefiere utilizar
adjetivos calificativos
para describir al
Pokémon como:
pequeño, alargado,
peludo, de cola
alargada, con ojos
rojos, entre otros.



PALABRAS PROHIBIDAS

- búho
- alas
- NOCTOWL

Prefiere utilizar
adjetivos calificativos
para describir al
Pokémon como:
pequeño, alargado,
peludo, de cola
alargada, con ojos
rojos, entre otros.



PALABRAS PROHIBIDAS

- toro
- pezuñas
- TAUROS

Prefiere utilizar
adjetivos calificativos
para describir al
Pokémon como:
pequeño, alargado,
peludo, de cola
alargada, con ojos
rojos, entre otros.



PALABRAS PROHIBIDAS

- murciélago
- alas
- CROBAT

Prefiere utilizar
adjetivos calificativos
para describir al
Pokémon como:
pequeño, alargado,
peludo, de cola
alargada, con ojos
rojos, entre otros.



PALABRAS PROHIBIDAS

- pez
- océano
- QUAGSIRE

Prefiere utilizar
adjetivos calificativos
para describir al
Pokémon como:
pequeño, alargado,
peludo, de cola
alargada, con ojos
rojos, entre otros.



PALABRAS PROHIBIDAS

- ratón
- electricidad
- PICHU

Prefiere utilizar
adjetivos calificativos
para describir al
Pokémon como:
pequeño, alargado,
peludo, de cola
alargada, con ojos
rojos, entre otros.



PALABRAS PROHIBIDAS

- insecto
- araña
- SPINARAK

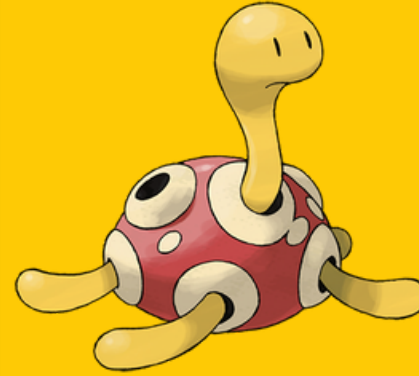
Prefiere utilizar
adjetivos calificativos
para describir al
Pokémon como:
pequeño, alargado,
peludo, de cola
alargada, con ojos
rojos, entre otros.



PALABRAS PROHIBIDAS

- jirafa
- poderes psíquicos
- GIRAFARIG

Prefiere utilizar
adjetivos calificativos
para describir al
Pokémon como:
pequeño, alargado,
peludo, de cola
alargada, con ojos
rojos, entre otros.



PALABRAS PROHIBIDAS

- tortuga
- caparazón
- SHUCKLE

Prefiere utilizar
adjetivos calificativos
para describir al
Pokémon como:
pequeño, alargado,
peludo, de cola
alargada, con ojos
rojos, entre otros.



PALABRAS PROHIBIDAS

- zorro
- ojos rojos
- UMBREON

Prefiere utilizar
adjetivos calificativos
para describir al
Pokémon como:
pequeño, alargado,
peludo, de cola
alargada, con ojos
rojos, entre otros.



PALABRAS PROHIBIDAS

- gato
- poderes psíquicos
- ESPEON

Prefiere utilizar
adjetivos calificativos
para describir al
Pokémon como:
pequeño, alargado,
peludo, de cola
alargada, con ojos
rojos, entre otros.



PALABRAS PROHIBIDAS

- oso
- bosque
- URSARING

Prefiere utilizar
adjetivos calificativos
para describir al
Pokémon como:
pequeño, alargado,
peludo, de cola
alargada, con ojos
rojos, entre otros.



PALABRAS PROHIBIDAS

- oso
- miel
- TEDDIURSA

Prefiere utilizar
adjetivos calificativos
para describir al
Pokémon como:
pequeño, alargado,
peludo, de cola
alargada, con ojos
rojos, entre otros.



PALABRAS PROHIBIDAS

- semilla
- hojas
- SUNKERN

Prefiere utilizar
adjetivos calificativos
para describir al
Pokémon como:
pequeño, alargado,
peludo, de cola
alargada, con ojos
rojos, entre otros.



PALABRAS PROHIBIDAS

- pez globo
- océano
- QWILFISH

Prefiere utilizar
adjetivos calificativos
para describir al
Pokémon como:
pequeño, alargado,
peludo, de cola
alargada, con ojos
rojos, entre otros.



PALABRAS PROHIBIDAS

- caracol
- lava
- **MAGCARGO**

Prefiere utilizar
adjetivos calificativos
para describir al
Pokémon como:
pequeño, alargado,
peludo, de cola
alargada, con ojos
rojos, entre otros.



PALABRAS PROHIBIDAS

- elefante
- patas
- **PHANPY**

Prefiere utilizar
adjetivos calificativos
para describir al
Pokémon como:
pequeño, alargado,
peludo, de cola
alargada, con ojos
rojos, entre otros.



PALABRAS PROHIBIDAS

- pingüino
- pájaro
- **DELIBIRD**

Prefiere utilizar
adjetivos calificativos
para describir al
Pokémon como:
pequeño, alargado,
peludo, de cola
alargada, con ojos
rojos, entre otros.



PALABRAS PROHIBIDAS

- pulpo
- océano
- **OCTILLERY**

Prefiere utilizar
adjetivos calificativos
para describir al
Pokémon como:
pequeño, alargado,
peludo, de cola
alargada, con ojos
rojos, entre otros.



PALABRAS PROHIBIDAS

- gecko
- bosque
- TREECKO

Prefiere utilizar
adjetivos calificativos
para describir al
Pokémon como:
pequeño, alargado,
peludo, de cola
alargada, con ojos
rojos, entre otros.



PALABRAS PROHIBIDAS

- pájaro
- águila
- HO-OH

Prefiere utilizar
adjetivos calificativos
para describir al
Pokémon como:
pequeño, alargado,
peludo, de cola
alargada, con ojos
rojos, entre otros.



PALABRAS PROHIBIDAS

- perro
- armadura
- HOUNDOOM

Prefiere utilizar
adjetivos calificativos
para describir al
Pokémon como:
pequeño, alargado,
peludo, de cola
alargada, con ojos
rojos, entre otros.



PALABRAS PROHIBIDAS

- mariposa
- insecto
- BEAUTIFLY

Prefiere utilizar
adjetivos calificativos
para describir al
Pokémon como:
pequeño, alargado,
peludo, de cola
alargada, con ojos
rojos, entre otros.



PALABRAS PROHIBIDAS

- pájaro
- alas
- TAILLOW

Prefiere utilizar
adjetivos calificativos
para describir al
Pokémon como:
pequeño, alargado,
peludo, de cola
alargada, con ojos
rojos, entre otros.



PALABRAS PROHIBIDAS

- lobo
- mordida
- POOCHYENA

Prefiere utilizar
adjetivos calificativos
para describir al
Pokémon como:
pequeño, alargado,
peludo, de cola
alargada, con ojos
rojos, entre otros.



PALABRAS PROHIBIDAS

- pez
- océano
- MARSHTOMP

Prefiere utilizar
adjetivos calificativos
para describir al
Pokémon como:
pequeño, alargado,
peludo, de cola
alargada, con ojos
rojos, entre otros.



PALABRAS PROHIBIDAS

- pájaro
- fuego
- TORCHIC

Prefiere utilizar
adjetivos calificativos
para describir al
Pokémon como:
pequeño, alargado,
peludo, de cola
alargada, con ojos
rojos, entre otros.



PALABRAS PROHIBIDAS

- comadreja
- garras
- LINOONE

Prefiere utilizar
adjetivos calificativos
para describir al
Pokémon como:
pequeño, alargado,
peludo, de cola
alargada, con ojos
rojos, entre otros.



PALABRAS PROHIBIDAS

- hongo
- planta
- SHROOMISH

Prefiere utilizar
adjetivos calificativos
para describir al
Pokémon como:
pequeño, alargado,
peludo, de cola
alargada, con ojos
rojos, entre otros.



PALABRAS PROHIBIDAS

- oso perezoso
- garras
- SLAKOTH

Prefiere utilizar
adjetivos calificativos
para describir al
Pokémon como:
pequeño, alargado,
peludo, de cola
alargada, con ojos
rojos, entre otros.



PALABRAS PROHIBIDAS

- insecto
- océano
- SURSKIT

Prefiere utilizar
adjetivos calificativos
para describir al
Pokémon como:
pequeño, alargado,
peludo, de cola
alargada, con ojos
rojos, entre otros.



PALABRAS PROHIBIDAS

- ratón
- pelota
- AZURILL

Prefiere utilizar
adjetivos calificativos
para describir al
Pokémon como:
pequeño, alargado,
peludo, de cola
alargada, con ojos
rojos, entre otros.



PALABRAS PROHIBIDAS

- conejo
- electricidad
- PLUSLE

Prefiere utilizar
adjetivos calificativos
para describir al
Pokémon como:
pequeño, alargado,
peludo, de cola
alargada, con ojos
rojos, entre otros.



PALABRAS PROHIBIDAS

- Conejo
- electricidad
- MINUN

Prefiere utilizar
adjetivos calificativos
para describir al
Pokémon como:
pequeño, alargado,
peludo, de cola
alargada, con ojos
rojos, entre otros.



PALABRAS PROHIBIDAS

- mono
- fuego
- CHIMCHAR

Prefiere utilizar
adjetivos calificativos
para describir al
Pokémon como:
pequeño, alargado,
peludo, de cola
alargada, con ojos
rojos, entre otros.



PALABRAS PROHIBIDAS

- ballena
- océano
- WAILORD

Prefiere utilizar
adjetivos calificativos
para describir al
Pokémon como:
pequeño, alargado,
peludo, de cola
alargada, con ojos
rojos, entre otros.



PALABRAS PROHIBIDAS

- pingüino
- océano
- PIPLUP

Prefiere utilizar
adjetivos calificativos
para describir al
Pokémon como:
pequeño, alargado,
peludo, de cola
alargada, con ojos
rojos, entre otros.



PALABRAS PROHIBIDAS

- nutria
- océano
- DEWOTT

Prefiere utilizar
adjetivos calificativos
para describir al
Pokémon como:
pequeño, alargado,
peludo, de cola
alargada, con ojos
rojos, entre otros.



PALABRAS PROHIBIDAS

- cerdo
- fuego
- TEPIG

Prefiere utilizar
adjetivos calificativos
para describir al
Pokémon como:
pequeño, alargado,
peludo, de cola
alargada, con ojos
rojos, entre otros.

Ficha de descripción

CARA



SELLO



Ficha de ubicación

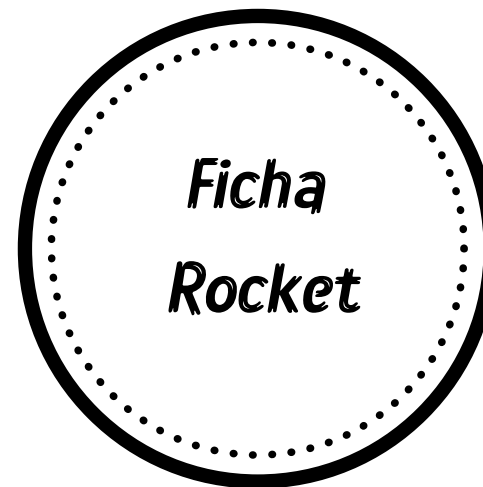
CARA



SELLO



Ficha "Rocket"



Aventura Pokémon



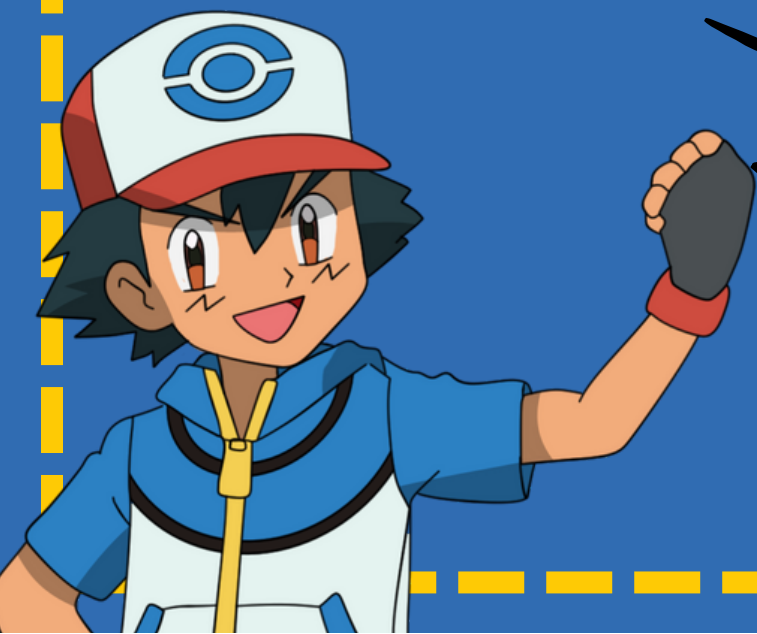
¡LOS MAESTROS POKÉMON NECESITAN TU AYUDA!

Giovanni, Líder del Equipo Rocket, ha capturado a todos los pokemones de los grandes maestros para enriquecerse lo máximo posible a través de la explotación de ellos.



Ash Ketchum y su equipo lograron liberarlos, pero al hacerlo, éstos salieron corriendo en diferentes direcciones, perdiendo así su rastro.

Ahora, los maestros están buscando reclutas para poder ubicar a todos los pokemones perdidos, utilizando la descripción para dar con sus paraderos.



¿Te animas a unirte en
nuestra búsqueda y
convertirte en el
próximo gran maestro?

CONTENIDOS



1 Tablero con los personajes Pokémon.



92 Tarjetas de personajes Pokémon.



Un lado de la tarjeta presenta la imagen del Pokémon.

PALABRAS PROHIBIDAS

- Árbol
- Ramas
- SUDOWOODO

Prefiere utilizar adjetivos calificativos para describir al Pokémon como: pequeño, alargado, peludo, de cola alargada, con ojos rojos, entre otros.

El otro lado presenta las palabras que no se pueden utilizar en la descripción.

CONTENIDOS



50 Fichas de descripción.

CARA

SELLO



50 Fichas de ubicación.

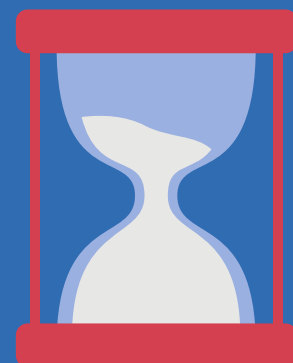
CARA

SELLO



10 Fichas "Rocket"

1 Reloj de arena (marca 60 segundos = 1 minuto).



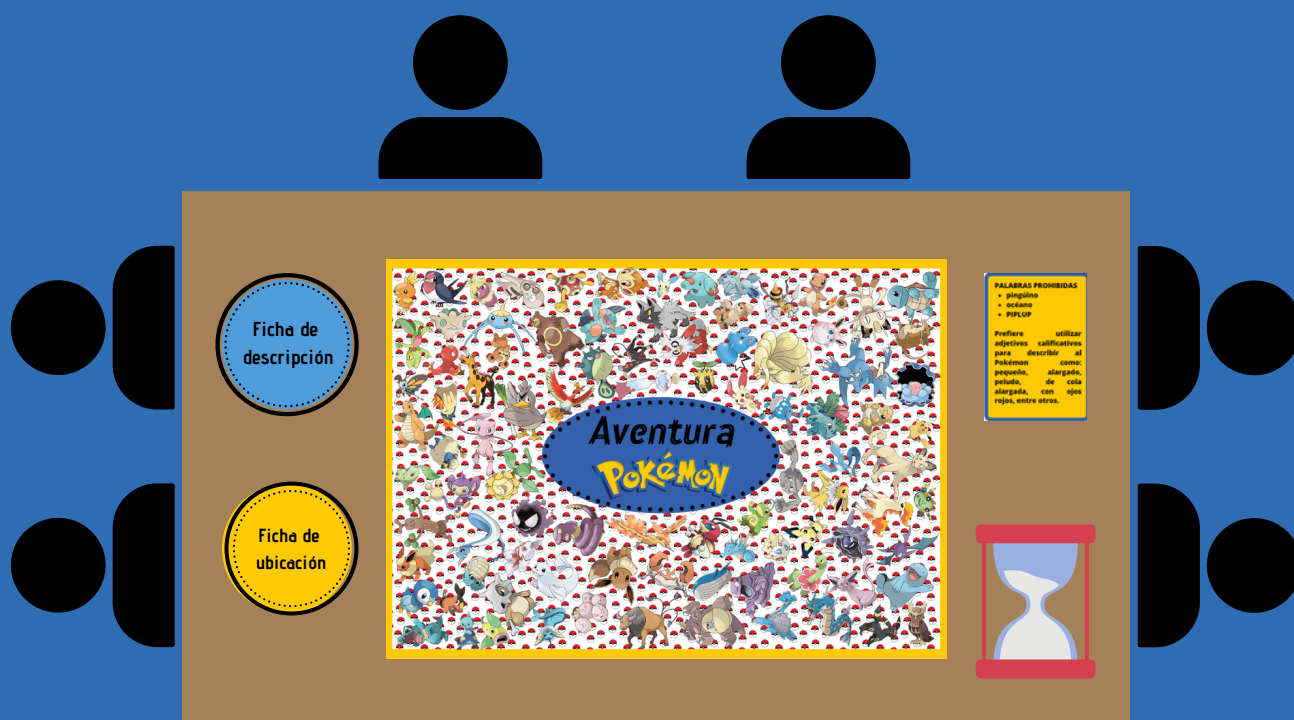
OBJETIVO DEL JUEGO



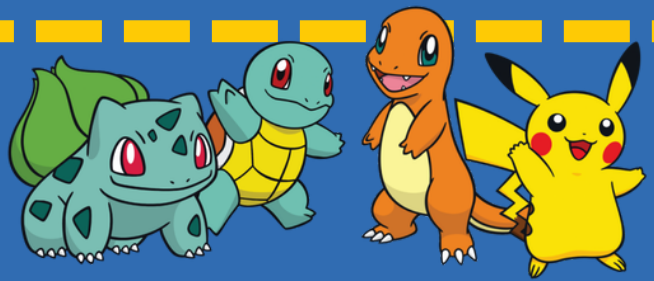
Conseguir la mayor cantidad de fichas ganadoras de descripción de personajes y de adivinanza de personajes, para así recolectar una insignia (pág. 7). Para esto será necesario realizar buenas descripciones de los personajes Pokémon y también ser capaces de buscar estas características descritas en los personajes del tablero.

PREPARACIÓN

- 1) Colocar el tablero sobre una mesa o superficie plana.
- 2) Los/las jugadores/las deberán ubicarse rodeando el tablero, mínimo 3 jugadores y máximo 6.
- 3) Colocar las tarjetas con el personaje Pokémon boca abajo para que los/las participantes no puedan verlo.
- 4) Colocar el reloj de tiempo y fichas a un costado, para que sean utilizados cuando se deba.

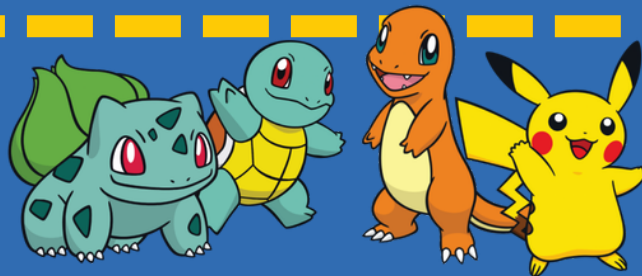


¿CÓMO JUGAR?



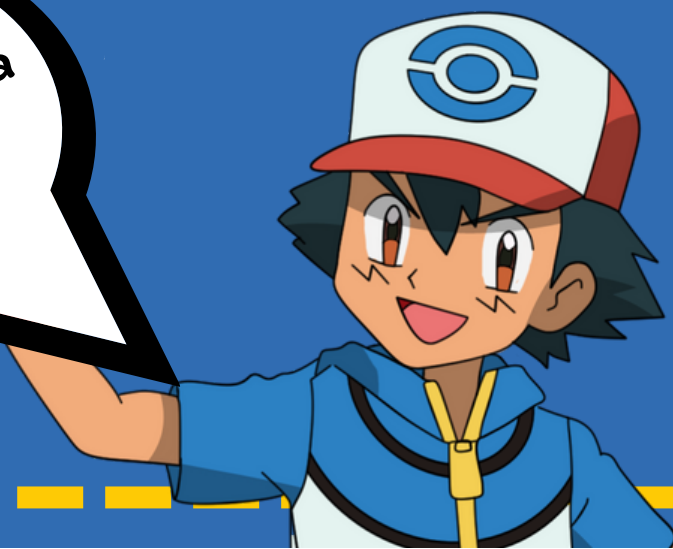
- En cada turno un/una participante sacará una tarjeta de personaje del mazo y observará el personaje Pokémon escogido. Posteriormente deberá entregar una descripción a los/as demás participantes en un tiempo de 1 minuto, usando adjetivos calificativos y evitando las palabras prohibidas que están en el revés de la tarjeta.
- Mientras el/la participante está describiendo, los demás participantes deben escuchar atentamente la descripción que se está entregando para así buscar en el tablero al personaje Pokémon descrito. Si en la descripción no se utilizan adjetivos calificativos, los participantes que están escuchando pueden dar una advertencia al descriptor. Si un descriptor reúne dos advertencias en dos turnos diferentes, se le asignará la ficha “Rocket” (pág. 3), la cual simboliza la realización de descripciones sin adjetivos calificativos o con uso de las palabras prohibidas.
- Una vez que un/la participante encuentre al personaje Pokémon descrito deberá apuntarlo.
- Al haber sido señalado un personaje en el tablero el/la participante que está describiendo tendrá que verificar que correspondan los Pokémon. Si coinciden, el/la participante que adivinó ganará una ficha “ubicación Pokémon (pág. 3)” y el/la participante que realizó la descripción ganará una ficha “descripción Pokémon” (pág. 3).

¿CÓMO JUGAR?



- En caso de que el/la participante señale un personaje que no corresponde con el Pokémon descrito, otro participante tendrá la oportunidad de adivinar en qué parte del tablero se encuentra el Pokémon. Si ningún participante logra encontrar al personaje, el turno se termina (no se otorgan fichas).
- Acabado el turno se pasará al siguiente participante que tendrá que repetir los pasos del anterior.
- Cuando se hayan encontrado todos los personajes Pokémon del tablero, o los participantes deciden terminar el juego, cada uno debe contar el número de fichas de ubicación y de descripción que reunió.
- El jugador con la mayor cantidad de fichas de ubicación recibirá la insignia “Maestrola Ubicador/a” (pág. 7)
- El jugador con la mayor cantidad de fichas de descripción recibirá la insignia “Maestrola Descriptor/a” (pág. 7).

¿Estás listo/a
para comenzar la
búsqueda de
Pokemones?



INSIGNIAS



(Otorgadas una vez finalizado el juego)



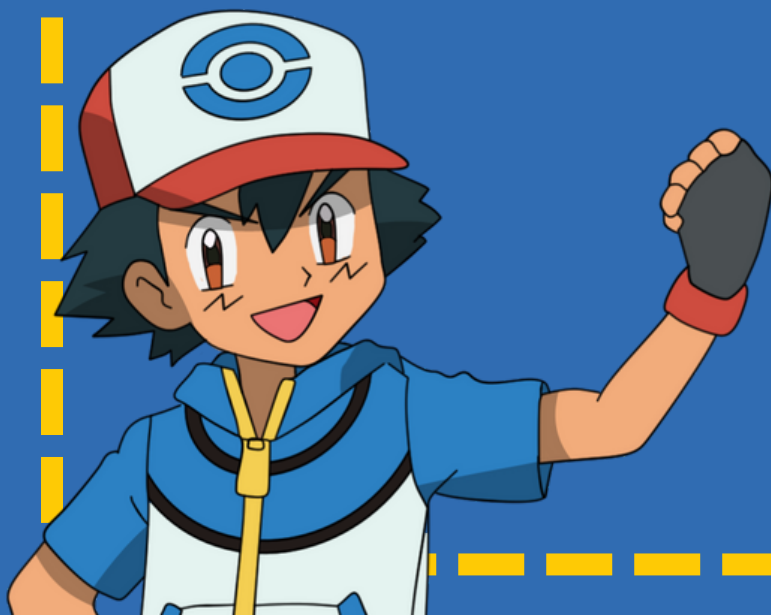
Maestrola Ubicadorla

¡Felicidades! Te han otorgado el título de Maestrola Ubicador ya que has encontrado la mayor cantidad de Pokemones en esta partida. ¡Demostraste comprensión y rapidez a la hora de encontrar Pokemones!



Maestrola Descriptorla

¡Felicidades! Te han otorgado el título de Maestrola Descriptorla ya que has entregado descripciones claras, utilizando adjetivos calificativos. ¡Esto permitió que tus compañeroslas encontraran nuestros Pokemones perdidos!



¡Gracias por jugar! Su esfuerzo colectivo nos permitió recuperar a todos nuestros Pokemones.