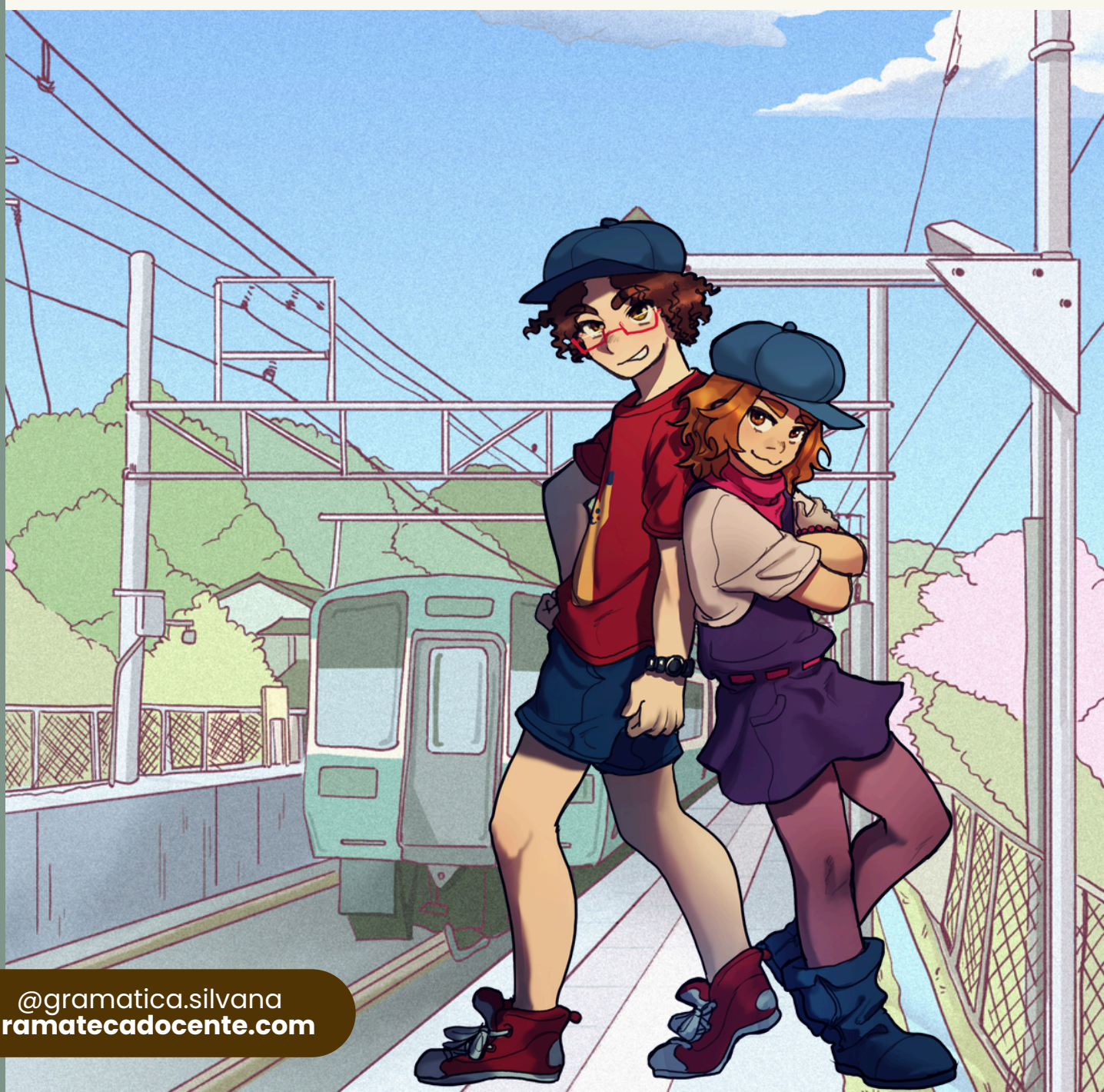


# FAMILIA DE PALABRAS APRENDAMOS DE MORFOLOGÍA

Ilustrado por Benjamín Alarcón





**Una familia de palabras** es un grupo de palabras que comparten la misma raíz y significado principal, como "flor", "florecer", "florero" y "floral". Todas derivan de esa raíz común, lo que les da un sentido relacionado con "flor", pero a medida que se les añaden prefijos o sufijos, su significado se modifica. Esto tiene que ver con la **morfología, que estudia cómo se forman las palabras**. La morfología explica cómo, a partir de una raíz como "flor", se crean otras palabras al agregar sufijos o prefijos, los cuales cambian su significado o función en la lengua.

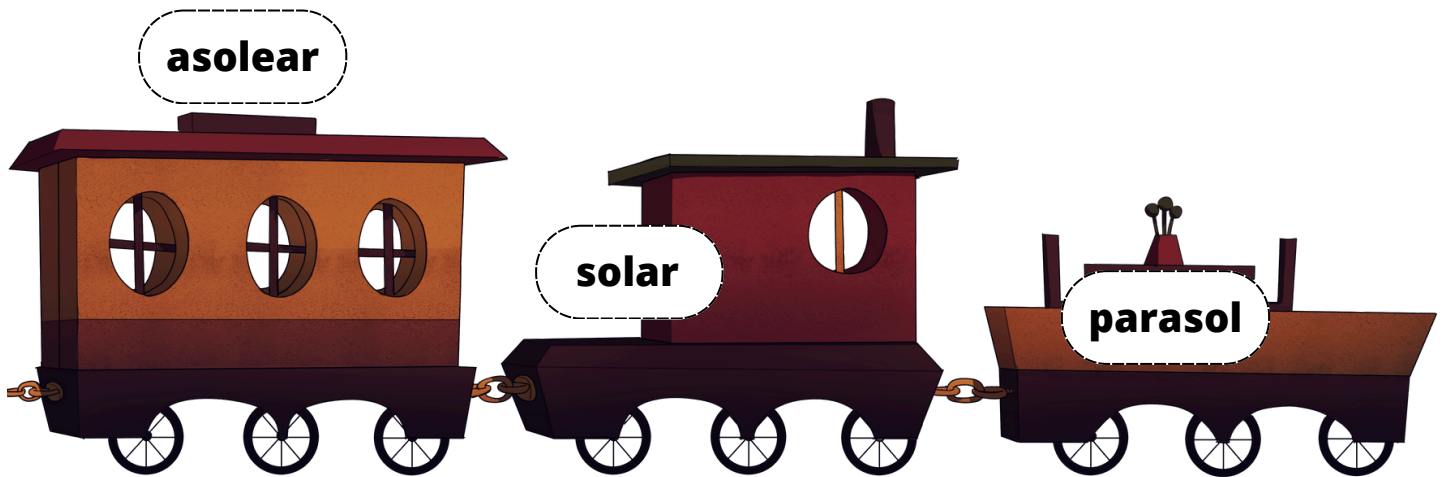
Reconocer **familias de palabras** es importante porque:

1. **Aprender vocabulario:** Facilita la adquisición de nuevas palabras al relacionarlas con otras que ya conocemos.
2. **Comprender el significado:** Ayuda a deducir el significado de palabras desconocidas al identificar su raíz y los elementos añadidos.
3. **Mejorar la comprensión lectora:** Al reconocer familias de palabras, se entiende mejor el sentido de los textos y se amplía el contexto de lo que se lee.
4. **Desarrollar habilidades lingüísticas:** Fortalece el uso adecuado de las palabras en la escritura y el habla, mejorando la comunicación.

Para entender las familias de palabras, podemos pensar en cada palabra como un vagón de tren. **Cada vagón está conectado por la misma raíz, formando una unidad**. Así, las palabras como "sol", "solcito", "soleado", entre otras, son vagones que se vinculan y avanzan en una dirección común, llevando un significado central: "sol".







- Las palabras de una familia **comparten un significado básico o común**. Aunque las palabras derivadas pueden tener usos distintos, siempre están conectadas a la raíz original, lo que facilita entender su significado general.
- Las palabras de una familia **pueden pertenecer a diferentes categorías gramaticales**. Por ejemplo, en la familia de "sol", encontramos sustantivos ("sol", "solcito"), adjetivos ("soleado") y verbos ("asolear", "insolar").
- El reconocimiento de las familias de palabras también es útil para **mejorar la ortografía**, ya que muchas veces las reglas ortográficas se aplican de manera consistente dentro de una misma familia.



@gramatica.silvana  
gramatecadocente.com