



Docente: Silvana Arriagada

Profesoras en formación: Constanza González y Lorena Meliz

Proyecto editorial

Gramática para la Competencia Comunicativa

VERBOS AL DESCUBIERTO

**Infografías Instructivas para Dominar el
Indicativo y el Imperativo**

Contexto general de la actividad

Curso y OA	Quinto básico OA 05 21: Conjugar correctamente los verbos regulares al utilizarlos en sus producciones escritas.
Género discursivo o secuencia textual	El género discursivo seleccionado para esta propuesta es la Infografía Instructiva . Se trata de un tipo de texto no literario que combina texto, imágenes y colores para enseñar sobre un tema específico de forma clara y atractiva. Su propósito es apelar a un usuario lector a tomar acción.
Recurso gramatical	<p>La propuesta se enfoca en el siguiente recurso gramatical: el modo (específicamente el imperativo e indicativo).</p> <p>¿Qué es el modo verbal? El modo verbal incluye el indicativo, subjuntivo e imperativo. Cada uno refleja diferentes actitudes del enunciador.</p> <p>¿Qué es el indicativo?</p> <ul style="list-style-type: none">• Expresa hechos reales, concretos o situaciones percibidas como ciertas por el hablante.• Los verbos pueden estar en distintos tiempos verbales.• Se pueden indentificar estos verbos por las terminaciones específicas de cada tiempo.• Los verbos concuerdan en persona y número con el sujeto. <p>En el género discursivo seleccionado, se utiliza este modo para presentar el impacto de las especies invasoras y la importancia de ser parte del cambio como un hecho real (puede ser, podemos ayudar, damos, puedas ser).</p> <p>¿Qué es el imperativo?</p> <ul style="list-style-type: none">• Expresa órdenes, mandatos, peticiones, solicitudes o instrucciones directas.• Se utiliza solamente en presente, segunda persona y singular.• No acepta negación.• Elimina la terminación del infinitivo cuando es regular. <p>En la infografía instructiva, se utiliza este modo para persuadir al lector. Busca impulsarlo a tomar acción (sugiere, avisa, solicita, protege, habla, etc).</p>

¿Qué aprenderemos?

Meta de aprendizaje

Comprender la importancia del modo de los verbos (indicativo e imperativo) en una infografía instructiva para dirigir al lector a realizar una determinada acción.

Ruta de aprendizaje



Conociendo la infografía instructiva

Definición

La **infografía instructiva** es un tipo de texto no literario que combina texto, imágenes y colores para enseñar sobre un tema específico de forma clara y atractiva.

Propósito

Apelar a un usuario lector a tomar acción.

Veamos un ejemplo:



¿Cuál es su propósito?
¿En qué te fijaste?

¿Cuál es la imagen principal?
¿Cómo lo sabes?

Regresemos a tu respuesta para explorar

Como puedes ver en la infografía, la imagen ocupa el lugar central, llevándose toda la atención. Alrededor de ella, los otros elementos la acompañan y la complementan, ayudando a que toda la información se vea de forma clara y ordenada. A este modelo se le conoce como “el núcleo y la periferia”.

El núcleo y la Periferia

El elemento central se convierte en el núcleo de la información y unifica a los elementos periféricos. El núcleo presenta características como el color, el tamaño y la información clave.



Tips para crear una infografía

1

Toma en cuenta los siguientes elementos: título atractivo, color, tamaño del texto e imágenes y tipografía.

2

Recuerda que la información debe ser concisa y presentarse de manera organizada.

3

Recuerda que las imágenes deben relacionarse al tema y texto verbal.

Estructura/cuerpo
Subtítulos e información
sobre pasos a seguir.

Imágenes o ilustraciones
atractivas.



Título

Introducción breve

Fuentes

Explorando mundos nuevos

Lee atentamente la infografía instructiva y responde las siguientes preguntas:



1. ¿Qué tienen en común las palabras subrayadas?

2. ¿Por qué crees que el autor eligió estas palabras? ¿Qué piensas/sientes al leerlas?

3. ¿Qué función cumplen estas palabras en la infografía?

Recuerdo...

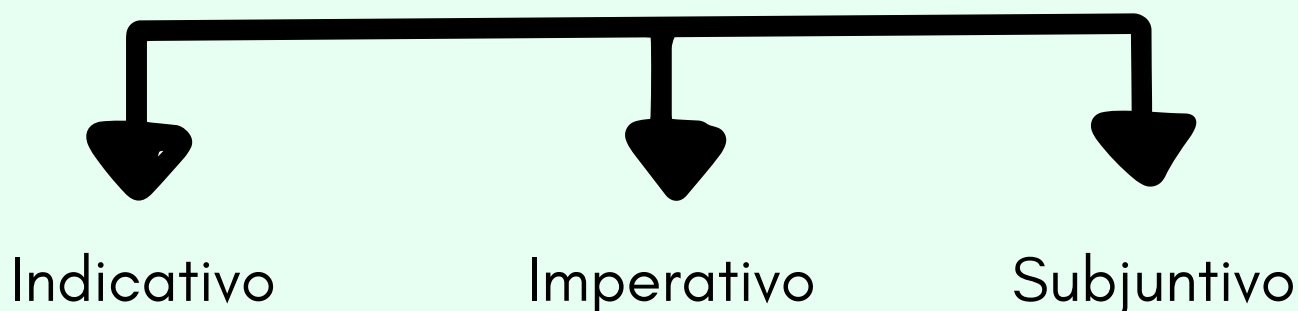
El verbo

Los verbos son palabras que expresan **situaciones, acciones, procesos o estados** que ocurren en un momento determinado.

El modo

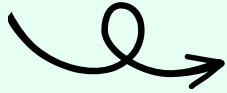
Los verbos tienen un "modo" que nos ayuda a **expresar lo que queremos decir con diferentes actitudes**. Es como si los verbos tuvieran distintas voces o formas de hablar ¡según lo que queremos comunicar!

Los 3 modos del verbo



El mundo del imperativo

Definición semántica

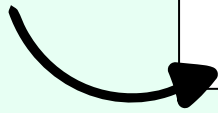


Expresa órdenes, mandatos, peticiones, solicitudes o instrucciones directas.

Definición gramatical

- 1 Se utiliza solamente en presente, segunda persona y singular.
- 2 No acepta negación.
- 3 Elimina la terminación del infinitivo cuando es regular.

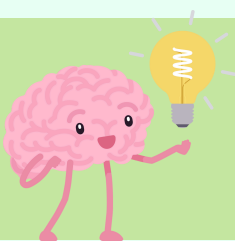
¡Veamos un ejemplo!



Avisa en municipios sobre el problema de las invasoras y **solicita** que planten arbolado urbano nativo.

Ambos verbos están en modo imperativo:

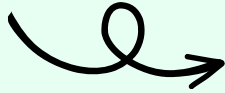
- Expresan órdenes o solicitudes directas dirigidas al lector.
- Están en presente, segunda persona y singular.
- No tienen negación.
- Eliminan la terminación del infinitivo: avisar - avisa / solicitar - solicita.



En la infografía instructiva leída con anterioridad
¿Para qué se utiliza el modo imperativo?

El mundo del indicativo

Definición semántica



Expresa hechos reales, concretos o situaciones percibidas como ciertas por el hablante.

Definición gramatical

1

Los verbos pueden estar en distintos tiempos verbales.

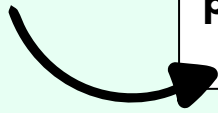
2

Se pueden identificar estos verbos por las terminaciones específicas de cada tiempo.

3

Los verbos concuerdan en persona y número con el sujeto.

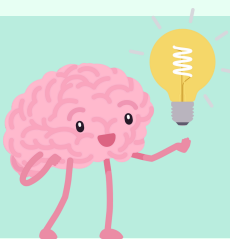
¡Veamos un ejemplo!



Si bien el impacto de las especies invasoras **puede** ser abrumador, ¡entre todos **podemos** ayudar a nuestro ambiente!

Ambos verbos están en modo indicativo:

- Se describe algo que sucede con actitud de certeza y seguridad.
- **Puede** está en presente, tercera persona y singular.
- **Podemos** está en presente, primera persona y plural.
- Concuerdan con el sujeto: el impacto - puede / todos - podemos



En la infografía instructiva leída con anterioridad
¿Para qué se utiliza el modo indicativo?

Exploradores del modo

1. Lee las siguientes oraciones y clasifica los verbos destacados según su modo.

1

Aquí te **damos** unas ideas para que tú **puedas** ser parte del cambio.

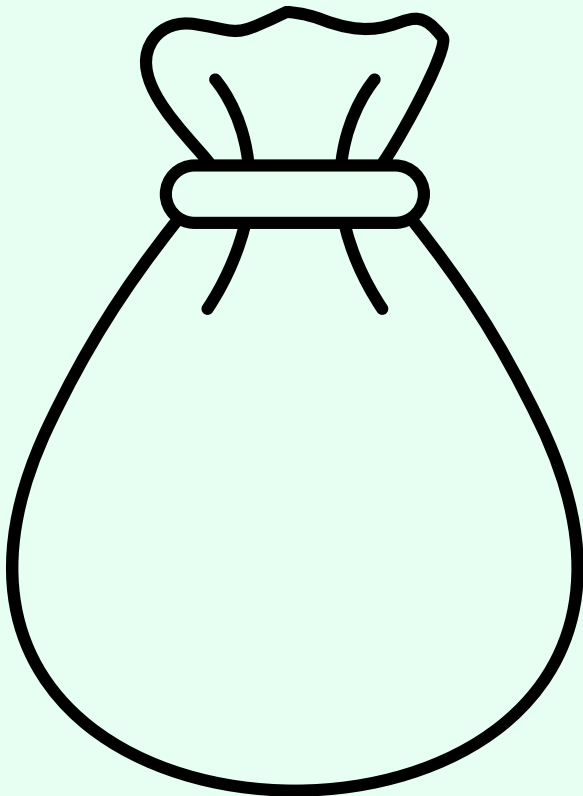
2

Habla con un veterinario si necesitas ayuda.

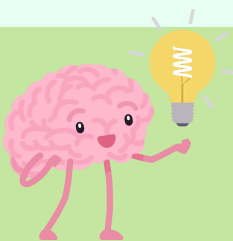
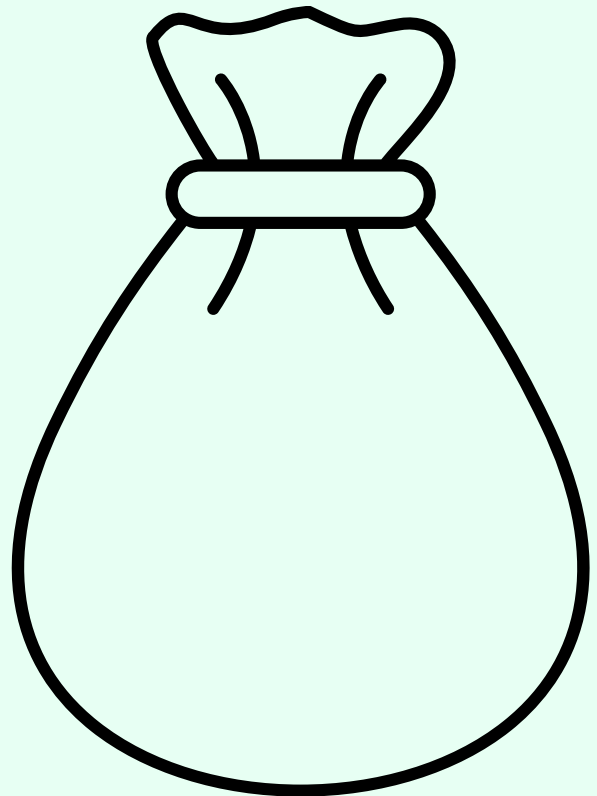
3

Enseña a tus pares sobre la biodiversidad nativa y sus amenazas.

Indicativo



Imperativo



¿Por qué crees que existen diferentes modos en los verbos?

¿Qué nos permiten expresar?

Indicativo v/s Imperativo



- En este apartado vamos a revisar cómo diferenciar el uso del modo indicativo y el modo imperativo.
- Recuerda que en el modo indicativo el enunciador describe hechos con una actitud de certeza y en el modo imperativo da instrucciones/órdenes o solicita algo.

Ejemplos usando el mismo verbo para que puedas ver la diferencia entre ambos modos:

1

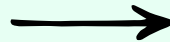
Verbo: Reciclar

Marquemos el verbo e identifiquemos el modo

Reciclas cuando separas el plástico del papel.



El verbo describe una acción o proceso habitual que alguien realiza con actitud de certeza.

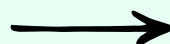


Modo indicativo

Recicla separando el plástico del papel.



El verbo pide o solicita realizar la acción o proceso de reciclar.



Modo imperativo

Indicativo v/s Imperativo

2

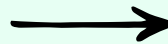
Verbo: Proteger

Marquemos el verbo e identifiquemos el modo

Proteges el medio ambiente cuando botas tu basura en contenedores.



El verbo se usa para describir una acción habitual o un hecho con actitud de certeza.

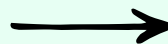


Modo indicativo

Protege el medio ambiente botando tu basura en contenedores.



El verbo se emplea para dar una instrucción o sugerencia directa de proteger el medio ambiente.



Modo imperativo

¡Aplico lo aprendido!

PROTEGE

EDUCA

SUGIERE

La infografía incluye 4 ideas que invitan al lector a tomar acción y ayudar al medio ambiente.

PLANTA

1. Crea **2 ideas distintas** invitando al espectador a ser parte del cambio. Utiliza verbos en **modo imperativo** y destácalos.

Puedes utilizar los siguientes verbos en infinitivo. Recuerda conjugarlos para transformarlos en imperativo (presente, segunda persona y singular).

CUIDAR

PARTICIPAR

2. ¿Cómo benefician las ideas que planteaste al cuidado del medio ambiente ? Utiliza verbos en **modo indicativo** y destácalos.

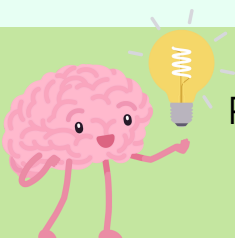
¡Ahora es tu turno!

Crea tu propia infografía instructiva invitando a la comunidad educativa a tomar acción sobre el cuidado de tu colegio. Al finalizar, puedes pegarla afuera de tu sala.

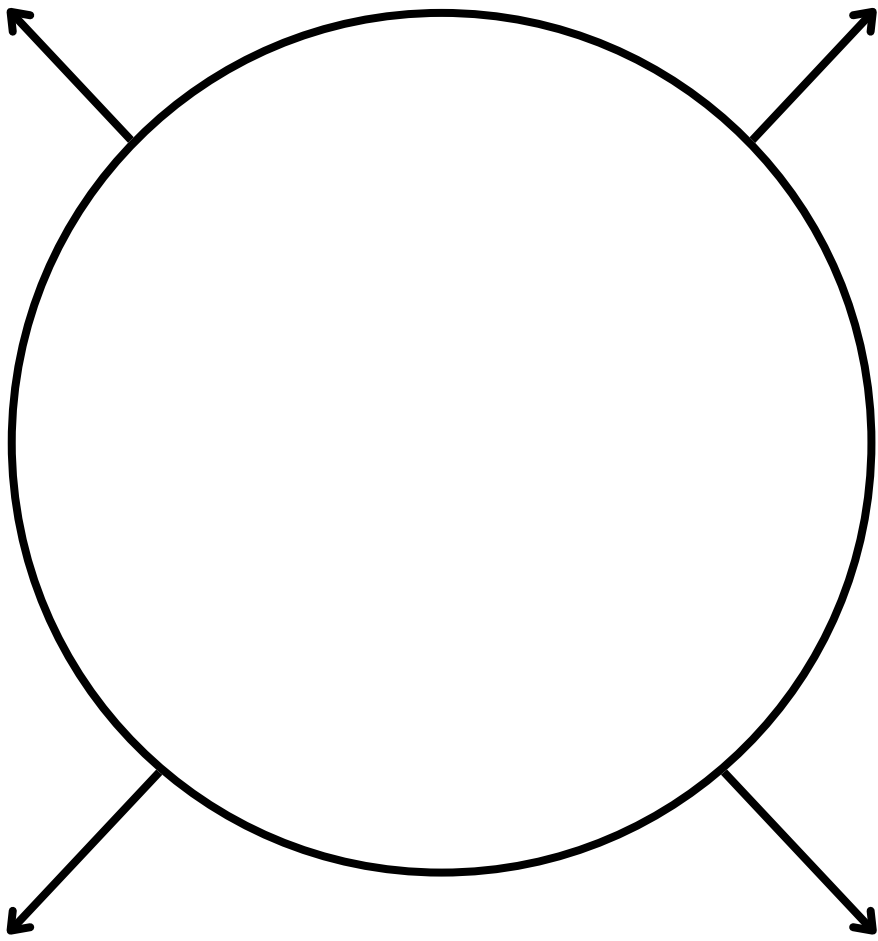


Recuerda...

- 1** El propósito y los elementos características de una infografía instructiva.
- 2** Los tips de cómo crear una infografía instructiva.
- 3** Utilizar verbos en imperativo e indicativo dependiendo de lo que quieras expresar. Toma en cuenta su definición semántica y gramatical.



Puedes utilizar la siguiente plantilla para planificar y crear tu infografía instructiva.





Gramática para la Competencia Comunicativa

**Verbos al Descubierto:
Infografías Instructivas para Dominar el
Indicativo y el Imperativo**

**¡TE INVITAMOS
A SEGUIR
EXPLORANDO EL
VERBO!**

Muchas gracias

Respuesta ideal

Lee atentamente la infografía instructiva y responde las siguientes preguntas:



1. ¿Qué tienen en común las palabras subrayadas?

Son verbos que me están invitando a hacer algo.

2. ¿Por qué crees que el autor eligió estas palabras? ¿Qué piensas/sientes al leerlas?

Creo que el autor eligió estas palabras para que el lector tome acción. Me hace sentir que debo hacer algo positivo, como ayudar a cuidar el planeta.

3. ¿Qué función cumplen estas palabras en la infografía?

Estas palabras nos motivan a realizar lo que nos proponen, como si fueran instrucciones para lograr algo bueno. Nos ayudan a entender cómo podemos ayudar.

Respuesta ideal

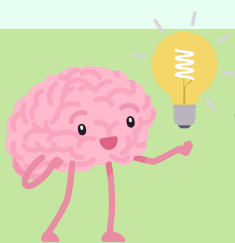
1. Lee las siguientes oraciones y clasifica los verbos destacados según su modo.

- 1 Aquí te **damos** unas ideas para que tú **puedas** ser parte del cambio.
- 2 **Habla** con un veterinario si necesitas ayuda.
- 3 **Enseña** a tus pares sobre la biodiversidad nativa y sus amenazas.

Indicativo



Imperativo



¿Por qué crees que existen diferentes modos en los verbos?
¿Qué nos permiten expresar?

Respuesta ideal

PROTEGE

EDUCA

SUGIERE

La infografía incluye 4 ideas que invitan al lector a tomar acción y ayudar al medio ambiente.

PLANTA

1. Crea **2 ideas distintas** invitando al espectador a ser parte del cambio. Utiliza verbos en **modo imperativo** y destácalos.

Puedes utilizar los siguientes verbos en infinitivo. Recuerda conjugarlos para transformarlos en imperativo (segunda persona singular).

CUIDAR

PARTICIPAR

CUIDA

PARTICIPA

Respeta los senderos y **bota** la basura en los lugares correspondientes.

Únete a campañas locales y **colabora** activamente en el cuidado de los ecosistemas.

2. ¿Cómo benefician las ideas que planteaste al cuidado del medio ambiente ? Utiliza verbos en **modo indicativo** y destácalos.

Participar en campañas locales y colaborar activamente **fortalece** la conservación de los ecosistemas, **promueve** la educación ambiental y **une** a la comunidad. Al respetar los senderos y botar la basura en los lugares correspondientes, se **previenen** daños al entorno natural y se **asegura** la limpieza de los espacios públicos.